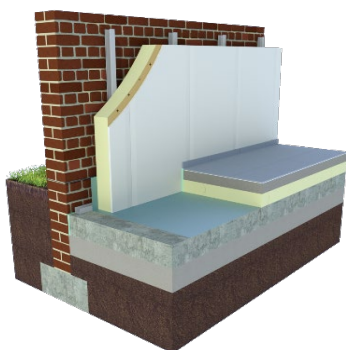


Utherm Wall K GYP



Toepassingen

- Buitengevel isolatie
- Rc waarde halen met geringe dikte
- Na-isolatie
- Wall K GYP H versie voor vochtige ruimten

Voordelen

- Hoge isolatiewaarde
- verlijmen en/of schroeven op achterliggen wand
- Voorzien van 12,5mm gipskartonplaat AK (ook in hydro leverbaar)
- Dampremmende laag opgenomen in PIR plaat
- Slank isoleren

Extra

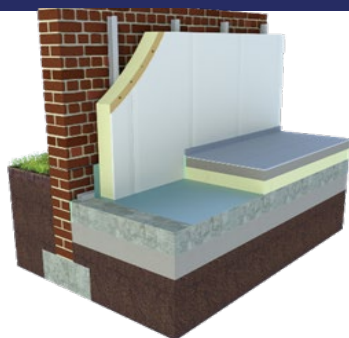
Pir isolatieplaat met dampdicht ALU-laminaat, welke voorzien is van een gipskartonplaat met afgeschuinde kanten op de langsijden. De platen zijn gemakkelijk aan te sluiten op elkaar met goed gesloten naden tot een homogene isolatielaag. Daarbij adviseren wij de onderlinge platen met PUG190 panschuim aan elkaar te verlijmen en de naden af te kitten. Wand, vloer en plafond aansluitingen afdichten met PUG640 Flexschuim. De platen kunnen met MHS 060 MS polymeer kit op de ondergrond verlijmd worden of met PUG190 panschuim. Een combinatie maakt de verwerking nog eenvoudiger en sneller.

Specifieke kenmerken

Omschrijving / Formaat	Lambda λ W/(m·K) schuim / gips	Rd (m ² ·K)/W PIR+gips	Diffusie weerstand μ	Brandklasse volgens NEN EN 13501-1
Weston Utherm Wall K GYP H 2600x1200x30+12,5	0,022 / 0,210	1.40	50-100	B-S1-d0
Weston Utherm Wall K GYP H 2600x1200x40+12,5	0,022 / 0,210	1.85	50-100	B-S1-d0
Weston Utherm Wall K GYP H 2600x1200x50+12,5	0,022 / 0,210	2.30	50-100	B-S1-d0
Weston Utherm Wall K GYP H 2600x1200x60+12,5	0,022 / 0,210	2.80	50-100	B-S1-d0
Weston Utherm Wall K GYP H 2600x1200x80+12,5	0,022 / 0,210	3.70	50-100	B-S1-d0
Weston Utherm Wall K GYP H 2600x1200x100+12,5	0,022 / 0,210	4.60	50-100	B-S1-d0
Weston Utherm Wall K GYP H 2600x1200x120+12,5	0,022 / 0,210	5.50	50-100	B-S1-d0
Weston Utherm Wall K GYP 2600x1200x30+12,5	0,022 / 0,210	1.40	50-100	B-S1-d0
Weston Utherm Wall K GYP 2600x1200x40+12,5	0,022 / 0,210	1.85	50-100	B-S1-d0
Weston Utherm Wall K GYP 2600x1200x50+12,5	0,022 / 0,210	2.30	50-100	B-S1-d0
Weston Utherm Wall K GYP 2600x1200x60+12,5	0,022 / 0,210	2.80	50-100	B-S1-d0
Weston Utherm Wall K GYP 2600x1200x80+12,5	0,022 / 0,210	3.70	50-100	B-S1-d0
Weston Utherm Wall K GYP 2600x1200x100+12,5	0,022 / 0,210	4.60	50-100	B-S1-d0
Weston Utherm Wall K GYP 2600x1200x120+12,5	0,022 / 0,210	5.50	50-100	B-S1-d0
Weston Utherm Wall K GYP 2600x600x30+12,5	0,022 / 0,210	1.40	50-100	B-S1-d0
Weston Utherm Wall K GYP 2600x600x40+12,5	0,022 / 0,210	1.85	50-100	B-S1-d0
Weston Utherm Wall K GYP 2600x600x50+12,5	0,022 / 0,210	2.30	50-100	B-S1-d0
Weston Utherm Wall K GYP 2600x600x60+12,5	0,022 / 0,210	2.80	50-100	B-S1-d0
Weston Utherm Wall K GYP 2600x600x80+12,5	0,022 / 0,210	3.70	50-100	B-S1-d0



Utherm Wall K GYP



Specifieke kenmerken

Omschrijving / Formaat	Lambda λ_d W/(m·K)	Rd (m ² ·K)/W	Diffusie weerstand μ	Brandklasse volgens NEN EN 13501-1
Weston Utherm Wall K GYP 2600x600x100+12,5	0,022 / 0,210	4.60	50-100	B-S1-d0
Weston Utherm Wall K GYP 2600x600x120+12,5	0,022 / 0,210	5.50	50-100	B-S1-d0

Technische Kenmerken

Samenstelling		Polyisocyanuraat (PIR) + 12,5mm gipskarton K/H
Druksterkte korte duur 10% vervorming	NEN EN 826	≥ 150 kPa
Treksterkte / breukkracht	loodrecht op het oppervlak	TR80 ≥ 80 kPa
Dichtheid PIR schuim		32 kg/m ³ \pm 3 kg/m ³
Vervorming onder druk en temperatuur		DLT(2) $\leq 5\%$

Technische Kenmerken

Lange termijn waterabsorptie onderdempeling	NEN EN 13165	WL(T)2	< 2%
Dimensionele stabiliteit na 48 uur			DS(70,90)3: $\Delta\epsilon_{l,b} \leq 2$ / $\Delta\epsilon_{d} \leq 6$ DS(-20,-)1: $\Delta\epsilon_{l,b} \leq 1$ / $\Delta\epsilon_{d} \leq 2$

Ondersteuning nodig? Bel of mail ons.